

ACCÉLÉRER LES PROJETS
INNOVANTS DES INTRAPRENEURS
DE L'ÉCONOMIE INCLUSIVE

Play It
Creative

P

Live in
your Zone
of Genius

L


Act
Together

A

You truly
are a Leader
of Innovation


Y

POURQUOI PLAY ?




L'atelier PLAY est un accompagnement sur-mesure de 4 jours pour les acteurs de l'économie inclusive (banque, microfinance, entreprises publiques et privées de taille moyenne à grande) souhaitant faire progresser de nouveaux projets au sein de leurs institutions.

Ces « **intrapreneurs** » bénéficieront ainsi de l'expertise du Campus du Développement de l'AFD pour leur permettre :



1. **D'acquérir et de déployer une culture de l'innovation au sein de leurs institutions.** Ils découvriront les postures favorisant l'intelligence collective et expérimenteront les outils et techniques pour stimuler les dynamiques d'innovation et les appliquer dans leurs pratiques. Au programme par exemple, le « processus créatif » : comment faire émerger des solutions nouvelles face aux enjeux de l'économie inclusive ?

2. **De faire grandir leurs propres idées et de s'exercer à promouvoir leurs projets innovants.** Les participants travailleront en effet avec l'aide de différents experts sur leurs projets d'innovation: différentes phases d'accélération les aideront à clarifier leurs projets, à les préciser et à les « vendre » efficacement, grâce à l'incontournable art du « pitch ».



Cet atelier est aussi un moment de partage et d'émulation collective, basé sur une **pédagogie participative et ludique**. Ainsi vous vous sentirez rapidement appartenir à une véritable communauté d'innovateurs. Une communauté vivante et dynamique, qui peut poursuivre ses échanges par la suite via des groupes sur les réseaux sociaux, en partageant des informations sur l'Innovation, le Leadership, l'Intelligence Collective ou la Créativité ; et surtout échanger avec ses pairs.

Plus de 200 participants venant d'une quarantaine de pays (partenaires et agents AFD) ont déjà suivi l'atelier PLAY. Ses principaux thèmes font également l'objet d'une Masterclass au sein du programme francophone du BOULDER Microfinance Institute.



LES OBJECTIFS DE L'ATELIER

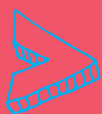
Découvrir et expérimenter
les postures et les outils de la créativité



Explorer la puissance
de l'Intelligence Collective

Incuber votre projet et **renforcer
votre capacité à innover**

Renforcer **l'impact
de vos prises de parole en public**



Elargir votre champ d'action



NOS INTERVENANTS

PLAY



CAROLINE ROZIERES

> CHEF DE PROJETS PÉDAGOGIQUES ET FORMATRICE EN CRÉATIVITÉ, INNOVATION ET INCLUSION FINANCIÈRE, AFD

Caroline Rozières est responsable de projets pédagogiques et formatrice au sein de l'Agence Française de Développement. Elle travaille sur les thématiques finance inclusive, appui au secteur privé, créativité et innovation. Elle accompagne les groupes qu'elle anime à travers diverses techniques innovantes d'intelligence collective, de créativité et de prise de parole en public.

Après un parcours au sein d'institutions multilatérales et d'ONG de développement, Caroline rejoint l'AFD en 2008. Elle a collaboré à plusieurs articles et publications sur l'aide au développement, notamment l'ouvrage de J-M Severino et de J-M Debrat Idées Reçues : l'aide au développement (Le Cavalier Bleu, 2009). Caroline a ensuite été chargée d'affaires dans le secteur de la microfinance au sein de la Direction des Opérations de l'AFD.

Titulaire du Master Affaires Publiques de SciencesPo Paris et d'un DESS de Paris II en Administration Internationale, Caroline est formatrice certifiée en Intelligence Créative.



CHARLOTTE JEANMONOD

> FONDATRICE DE JOUE-LA COMME WILLIAM

Spécialisée dans la médiation culturelle, les relations avec les publics et la conception de projets culturels, Charlotte Jeanmonod a fait du spectacle en général et du théâtre en particulier, son sujet de prédilection. Après avoir travaillé 10 ans au Théâtre du Rond-Point à Paris sur des projets d'événementiel et d'action culturelle, elle crée, en 2015, Joue-la comme William ! en référence à Shakespeare. C'est ainsi qu'elle travaille aujourd'hui à développer des projets pédagogiques innovants dans lesquels elle met en lumière les passerelles qui relient le monde du théâtre et celui du travail.

NOS INTERVENANTS

PLAY

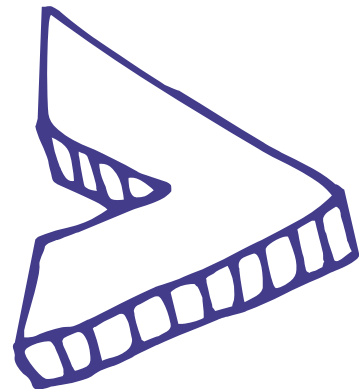
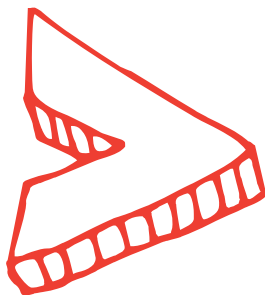


NICOLAS ROMAIN

> FONDATEUR DE ICONIK

Nicolas est un serial start-upper. Il est le fondateur de deux start-ups : Iconik, qui conçoit avec le CEA un bracelet connecté de capture émotionnelle et First Personal Xperience, une filiale du groupe Quartus, qui propose des expériences immersives (en réalité virtuelle) pour des parcs à thème de nouvelle génération. Il dispose d'un 3ème cycle en Economie et Sociologie du Travail (LEST-Aix-en-Provence).

Il a travaillé dans le conseil aux entreprises et à la stratégie financière dans une grande entreprise maritime. Il a participé à la création de plusieurs start-up depuis 2000 (TV-UP, FORGE Animation). Il est professeur associé à INGEMEDIA (Université de Toulon). Il est également vice-président du pôle transmédia PACA (PRIMI) et administrateur du pôle de compétitivité de microélectronique SCS.





« L'atelier PLAY m'a permis d'acquérir des outils concrets pour devenir un Leader de l'Innovation ; il me permettra de mettre en œuvre, au sein de mon entreprise, des projets innovants et créatifs pour plus d'impacts sociaux et financiers. »

—
Mak Vichet | AMRET Microfinance Institution (Cambodge)

« Je ne m'attendais pas à apprendre et m'amuser en même temps ! Je dispose désormais de nouveaux outils pour surmonter mes défis et j'en suis extrêmement reconnaissante aux organisateurs de l'atelier PLAY. »

—
Aziza Bibeni | ENDA TAMWEEL (Tunisie)



CONTACTS

> **Caroline ROZIERES**

—
 rozieresc@afd.fr

—
 Tel : +33 4 91 13 17 71

> **Christel TAMBELLINI**

—
 tambellinic@afd.fr

—
 Tel : +33 4 91 13 17 83

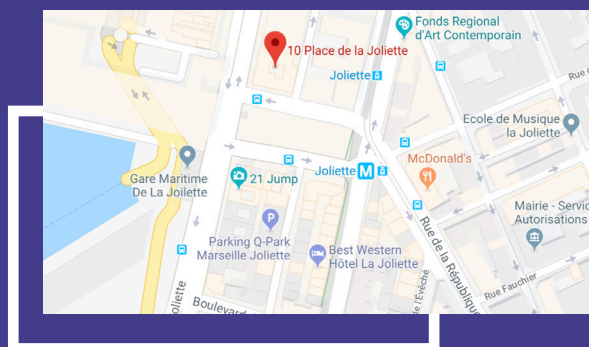


ADRESSE

> **Campus du Développement de l'AFD, Marseille, FRANCE**

—
 Les Docks
 Atrium 10.3
 10 Place de la Joliette
 13002 Marseille

M Joliette



PLAY